

475



ISPRA
Istituto Superiore per la Protezione
e la Ricerca Ambientale

Contatti | Mappa | Ricerca

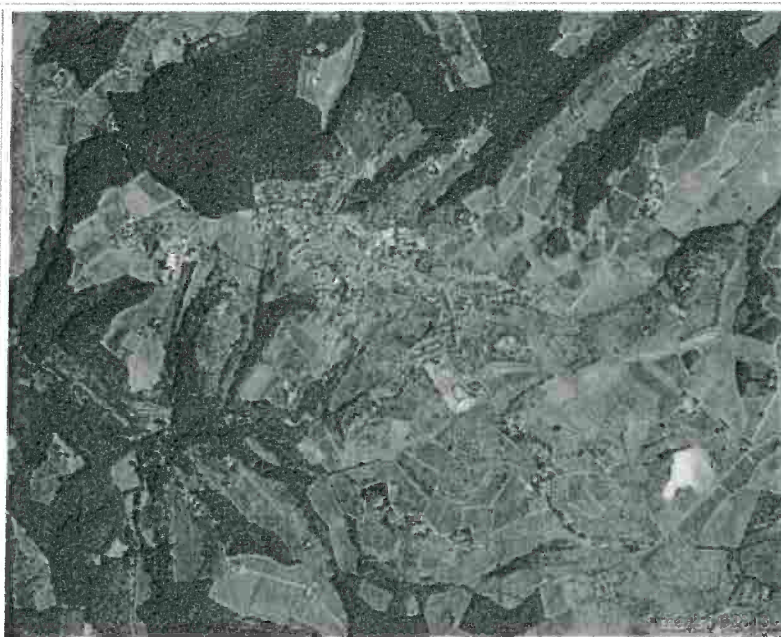
Indagini nel
sottosuolo (L. 464/84)

Archivio nazionale delle indagini del sottosuolo (Legge 464/1984)

Scheda indagine

Codice: 156057
Regione: TOSCANA
Provincia: FIRENZE
Comune: SAN CASCIANO IN VAL DI PESA
Tipologia: PERFORAZIONE
Uso: IRRIGUO
Profondità (m): 65.00
Quota pc slm (m): 270
Anno realizzazione: 2004
Numero diametri: 2
Presenza acqua: SI
Portata massima (l/s): 1
Portata esercizio (l/s): 0.4
Numero falde: 1
Numero filtri: 1
Numero piezometrie: 1
Stratigrafia: SI
Certificazione(*): SI
Numero strati: 2
Longitudine ED50 (dd): 11.234445
Latitudine ED50 (dd): 43.633053
Longitudine WGS84 (dd): 11.233490
Latitudine WGS84 (dd): 43.632072

Ubicazione indicativa dell'area d'indagine



(*):Indica la presenza di un professionista nella compilazione della stratigrafia

DIAMETRI PERFORAZIONE

Progr	Da profondità (m)	A profondità (m)	Lunghezza (m)	Diametro (mm)
1	0	65	65	190

FALDE ACQUIFERE

Progr	Da profondità (m)	A profondità (m)	Lunghezza (m)
1	45	46	1

POSIZIONE FILTRI

Progr	Da profondità (m)	A profondità (m)	Lunghezza (m)	Diametro (mm)
1	45	51	6	140

MISURE PIEZOMETRICHE

Data rilevamento	Livello statico (m)	Livello dinamico (m)	Abbassamento (m)	Portata (l/s)
GIU / 2004	17	32	15	0.4

STRATIGRAFIA

Progr	Da profondità (m)	A profondità (m)	Spessore (m)	Età geologica	Descrizione litologica
1	0	45	45.0	PLIOCENE	CIOTTOLAMI MARINI: CIOTTOLAMI IN MATRICE SABBIOSA-LIMOSA, FORTEMENTE CEMENTATI, IL CALCARE E' SPESSO ROSSASTRO PER LA FERRITIZZAZIONE. AL LORO INTERNO SI SONO RISCONTRATI ANCHE LIVELLI LENTICOLARI...
2	45	65	20.0	EOCENE	FORMAZIONE DI M. MORELLO ("ALBERESE"): PREVALENTI CALCARI MARNOSI CHIARI E CALCARI GRIGIO-GIALLASTRI DISPOSTI IN GROSSI BANCHI SEPARATI DA ZONE DI FITTE ALTERNANZE DI ARGILLITI GRIGIO-SCURE E